



**СОВЕТ ДЕПУТАТОВ
КУЙБЫШЕВСКОГО МУНИЦИПАЛЬНОГО РАЙОНА
НОВОСИБИРСКОЙ ОБЛАСТИ
ЧЕТВЕРТОГО СОЗЫВА**

**РЕШЕНИЕ
двадцать первой сессии**

02.09.2022 № 3

Об учете мнения населения Куйбышевского муниципального района
Новосибирской области об изменении границ Куйбышевского муниципального
района Новосибирской области

В соответствии с Федеральным законом от 06.10.2003 № 131-ФЗ «Об общих принципах организации местного самоуправления в Российской Федерации», Законом Новосибирской области от 16.03.2006 № 4-ОЗ «Об административно-территориальном устройстве Новосибирской области», руководствуясь Уставом Куйбышевского муниципального района Новосибирской области, Совет депутатов Куйбышевского муниципального района Новосибирской области

РЕШИЛ:

1. Учесть положительное мнение населения Куйбышевского муниципального района Новосибирской области по вопросу об изменении границ Куйбышевского муниципального района Новосибирской области, в соответствии с прилагаемой картой (схемой) границ муниципального образования.

2. Решение подлежит официальному опубликованию в периодическом печатном издании органов местного самоуправления Куйбышевского муниципального района Новосибирской области «Информационный вестник» и на официальном сайте администрации Куйбышевского муниципального района Новосибирской области www.kuibyshev.nso.ru.

3. Решение вступает в силу со дня официального опубликования.

Председатель Совета депутатов Куйбышевского
муниципального района Новосибирской области

Глава Куйбышевского муниципального
района Новосибирской области



Р.В. Булюктов

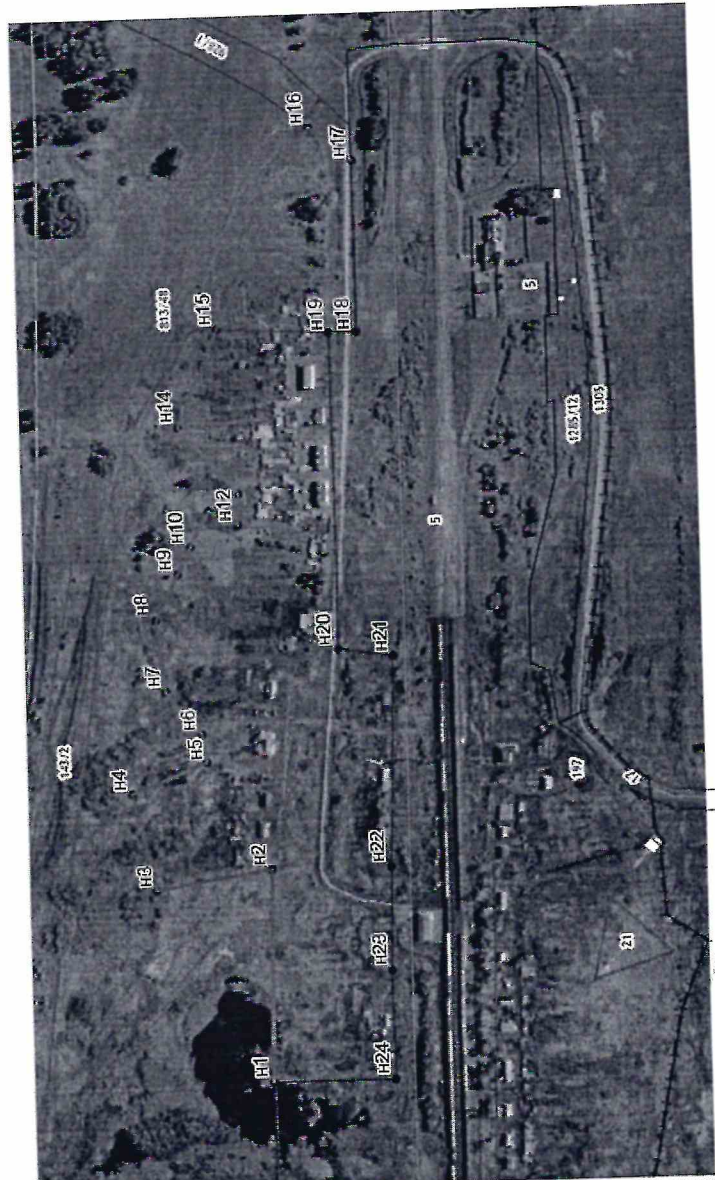
О.В. Караваяев



КАРТА (СХЕМА) ГРАНИЦ
муниципального образования Щербаковского сельсовета Барабинского района Новосибирской области

Геодезические данные, площадь
Система координат: МСКНСО, зона 2

№ п/п	X_м	Y_м	Длина_м
н1	523 188.308	2 314 454.870	252.60
н2	523 188.538	2 314 707.465	138.99
н3	523 325.509	2 314 683.866	119.00
н4	523 353.589	2 314 799.507	96.13
н5	523 264.888	2 314 836.568	34.13
н6	523 270.499	2 314 870.235	66.99
н7	523 313.170	2 314 921.879	84.95
н8	523 324.413	2 315 006.081	61.25
н9	523 297.461	2 315 061.084	35.69
н10	523 282.860	2 315 093.655	47.21
н11	523 260.412	2 315 135.184	38.18
н12	523 225.609	2 315 119.482	35.94
н13	523 224.491	2 315 155.401	108.14
н14	523 296.338	2 315 236.220	123.83
н15	523 248.201	2 315 350.730	264.21
н16	523 137.111	2 315 589.979	64.24
н17	523 086.508	2 315 550.410	204.00
н18	523 083.010	2 315 346.437	32.41
н19	523 115.417	2 315 345.877	375.61
н20	523 107.512	2 314 970.349	66.38
н21	523 041.661	2 314 961.973	252.46
н22	523 046.571	2 314 709.565	123.45
н23	523 046.191	2 314 586.119	128.89
н24	523 043.019	2 314 457.273	145.31
Площадь	0.000	0.000	196 640.00



Масштаб 1:7000

Проектируемая граница муниципального образования

Существующая граница муниципального образования

